



## ALBERI CIOCCOLATO FONDENTE NOCCIOLE

DOLCI

INGREDIENTI: Cioccolato fondente extra (cacao 60% minimo) [Pasta di cacao, Zucchero, Burro di cacao, Emulsionante [Lecitina di **soia**], Aroma naturale di vaniglia], Granella di **nocciole**



Può contenere: **Latte**

### VALORI NUTRIZIONALI (PER 100 G)

2405 KJ 579 Kcal	Grassi 41 g	Saturi 19 g	Carboidrati 40 g	Zuccheri 33 g	Proteine 8,4 g	Sali 0 g
29 %	59 %	95 %	15 %	37 %	17 %	0 %

Rispetto il fabbisogno di un adulto medio (8400 Kj / 2000 Kcal)



## ALBERI CIOCCOLATO FONDENTE PISTACCHIO

DOLCI

INGREDIENTI: Cioccolato fondente extra (cacao 60% minimo) [Pasta di cacao, Zucchero, Burro di cacao, Emulsionante [Lecitina di **soia**], Aroma naturale di vaniglia], Granella di **pistacchio**



Può contenere: **Latte**

### VALORI NUTRIZIONALI (PER 100 G)

<b>2316 KJ</b> <b>557 Kcal</b>	<b>Grassi</b> <b>38 g</b>	<b>Saturi</b> <b>19 g</b>	<b>Carboidrati</b> <b>40 g</b>	<b>Zuccheri</b> <b>33 g</b>	<b>Proteine</b> <b>9,7 g</b>	<b>Sali</b> <b>0 g</b>
<b>28 %</b>	<b>54 %</b>	<b>95 %</b>	<b>15 %</b>	<b>37 %</b>	<b>19 %</b>	<b>0 %</b>

Rispetto il fabbisogno di un adulto medio (8400 Kj / 2000 Kcal)



## ALBERO CIOCCOLATO LATTE NOCCIOLE

DOLCI

INGREDIENTI: Cioccolato finissimo al latte (cacao 33% minimo) [Zucchero, Burro di cacao, **Latte** intero in polvere, Pasta di cacao, **Latte** magro in polvere, Emulsionante [Lecitina di **soia**], Aroma naturale di vaniglia], Granella di **nocciolo**



### VALORI NUTRIZIONALI (PER 100 G)

2473 KJ 594 Kcal	Grassi 42 g	Saturi 20 g	Carboidrati 43 g	Zuccheri 41 g	Proteine 10 g	Sali 0 g
30 %	60 %	100 %	17 %	46 %	20 %	0 %

Rispetto il fabbisogno di un adulto medio (8400 Kj / 2000 Kcal)



## ALBERO CIOCCOLATO LATTE PISTACCHI

DOLCI

INGREDIENTI: Cioccolato finissimo al latte (cacao 33% minimo) [Zucchero, Burro di cacao, **Latte** intero in polvere, Pasta di cacao, **Latte** magro in polvere, Emulsionante [Lecitina di **soia**], Aroma naturale di vaniglia], Granella di **pistacchio**



### VALORI NUTRIZIONALI (PER 100 G)

2379 KJ 571 Kcal	Grassi 39 g	Saturi 20 g	Carboidrati 43 g	Zuccheri 41 g	Proteine 11 g	Sali 0 g
29 %	56 %	100 %	17 %	46 %	22 %	0 %

Rispetto il fabbisogno di un adulto medio (8400 Kj / 2000 Kcal)



## BACETTI NOCCIOLA

PRODOTTI SURGELATI

INGREDIENTI: Base nocciola [Zucchero, Olio di semi di girasole , **Nocciole** (10%), **Latte** scremato in polvere, Cacao in polvere, Emulsionante [E322]], Stracciatella [Olio di cocco, Zucchero, Cacao magro in polvere (16%), Amido di mais, Aromi naturali], Granella di **nocciole** extra , **Nocciole** secche



Può contenere: **Arachidi, Soia, Uova**

### VALORI NUTRIZIONALI (PER 100 G)

<b>2556 KJ</b> <b>616 Kcal</b>	<b>Grassi</b> <b>49 g</b>	<b>Saturi</b> <b>25 g</b>	<b>Carboidrati</b> <b>37 g</b>	<b>Zuccheri</b> <b>36 g</b>	<b>Proteine</b> <b>5,7 g</b>	<b>Sali</b> <b>0,08 g</b>
<b>31 %</b>	<b>70 %</b>	<b>125 %</b>	<b>14 %</b>	<b>40 %</b>	<b>11 %</b>	<b>1 %</b>

Rispetto il fabbisogno di un adulto medio (8400 Kj / 2000 Kcal)



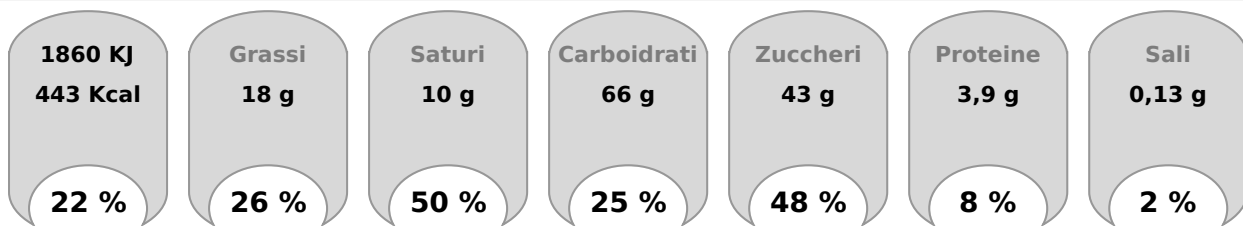
## BISCOTTINI PASTA DI ZUCCHERO

DOLCI

INGREDIENTI: Pasta Frolla Margarina [Farina di **grano** tenero tipo "00", Margarina vegetale [Oli e grassi vegetali (80%) [Grassi [Palma, Cocco], Oli [Girasole]], Acqua, Sale (0,6%), Emulsionanti [Mono- e digliceridi degli acidi grassi E471, E322 (di girasole)], Conservante [E202], Correttore di acidità [Acido citrico], Aromi, Colorante [Beta-carotene E160a]], Zucchero saccarosio, **Uova** di gallina intero, **Uova** di gallina tuorlo, Sale iodato], Pasta bianca per coperture [Zucchero, Sciroppo di glucosio, Grassi vegetali [Palmisti, Cocco], Acqua, Umidificante [E422], Addensante [Gomma di xanthan E415], Acidificante [Acido citrico], Aromi]



### VALORI NUTRIZIONALI (PER 100 G)



Rispetto il fabbisogno di un adulto medio (8400 Kj / 2000 Kcal)



## BRIOCHES

DOLCI

INGREDIENTI: Farina di **grano** tenero tipo "00", Zucchero, Margarina vegetale [Oli e grassi vegetali (80%) [Grassi [Palma, Cocco], Oli [Girasole]], Acqua, Sale (0,6%), Emulsionanti [Mono- e digliceridi degli acidi grassi E471, E322 (di girasole)], Conservante [E202], Correttore di acidità [Acido citrico], Aromi, Colorante [Beta-carotene E160a]], **Uova** di gallina tuorlo, **Uova** di gallina intero, Lievito di birra compresso, Sale iodato



Può contenere: **Soia, Latte**

### VALORI NUTRIZIONALI (PER 100 G)

<b>1545 KJ</b> <b>366 Kcal</b>	<b>Grassi</b> <b>8,8 g</b>	<b>Saturi</b> <b>4 g</b>	<b>Carboidrati</b> <b>58 g</b>	<b>Zuccheri</b> <b>8 g</b>	<b>Proteine</b> <b>13 g</b>	<b>Sali</b> <b>0,88 g</b>
<b>18 %</b>	<b>13 %</b>	<b>20 %</b>	<b>22 %</b>	<b>9 %</b>	<b>26 %</b>	<b>15 %</b>

Rispetto il fabbisogno di un adulto medio (8400 Kj / 2000 Kcal)



## CARROT CAKE

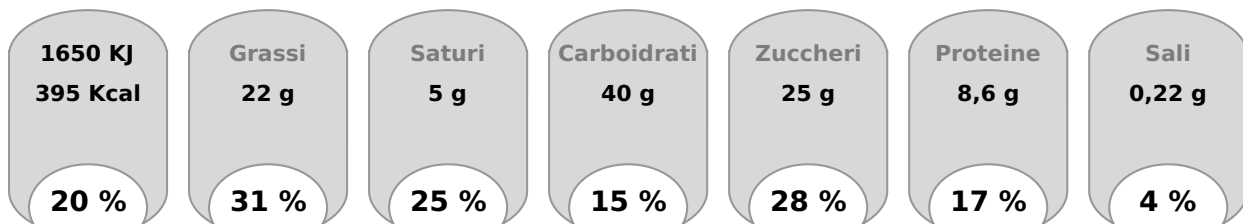
DOLCI

INGREDIENTI: Zucchero , Carote crude , Farina di **grano** tenero tipo "00" , Olio di **arachide** , **Uova** di gallina intero in polvere , Arance , Agente lievitante vanigliato [Difosfato disodico E450, Carbonato acido di sodio E500, Amido di mais, Stabilizzante [E470a], Aromi], Sale iodato , Cannella cassia in polvere



Può contenere: **Soia**

### VALORI NUTRIZIONALI (PER 100 G)



Rispetto il fabbisogno di un adulto medio (8400 Kj / 2000 Kcal)





## **CASTAGNA PINOLI E ROSMARINO**

*PRODOTTI SURGELATI*

### **VALORI NUTRIZIONALI (PER 100 G)**

---

<b>0 KJ</b> <b>0 Kcal</b>	<b>Grassi</b> <b>g</b>	<b>Saturi</b> <b>g</b>	<b>Carboidrati</b> <b>g</b>	<b>Zuccheri</b> <b>g</b>	<b>Proteine</b> <b>g</b>	<b>Sali</b> <b>g</b>
<b>0 %</b>	<b>0 %</b>	<b>0 %</b>	<b>0 %</b>	<b>0 %</b>	<b>0 %</b>	<b>0 %</b>

**Rispetto il fabbisogno di un adulto medio (8400 Kj / 2000 Kcal)**



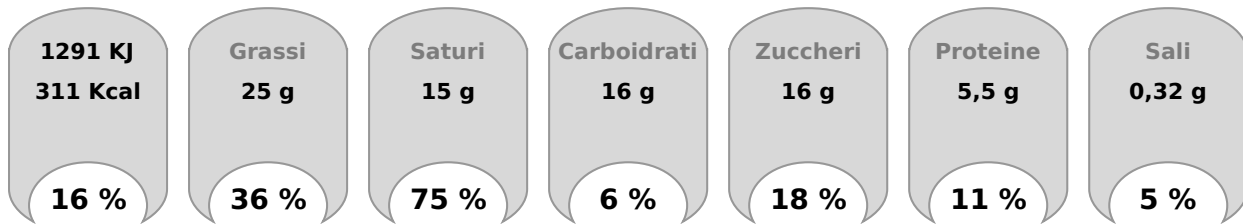
## CHEESE CAKE F. DI BOSCO

PRODOTTI SURGELATI

INGREDIENTI: **Latticino spalmabile** , **Panna** Nepi, Zucchero, **Uova** di gallina tuorlo, Gelatina alimentare, Mirtilli, Mora di rovo, Lamponi, Glassa a specchio [Zucchero, Sciroppo di glucosio, Cioccolato Bianco Edelweiss [Zucchero saccarosio, Burro di Cacao, latte scremato in polvere, siero di **latte** in polvere, Emulsionante: Lecitina di **soia**, vaniglia], Acqua, **Panna** Nepi, Gelatina alimentare]



### VALORI NUTRIZIONALI (PER 100 G)



Rispetto il fabbisogno di un adulto medio (8400 Kj / 2000 Kcal)



## CHEESE CAKE FRAGOLINE

PRODOTTI SURGELATI

INGREDIENTI: **Latticino spalmabile** , **Panna** Nepi , Zucchero , **Uova** di gallina tuorlo , Gelatina alimentare , Fragoline di bosco\* , Glassa a specchio[Zucchero, Sciroppo di glucosio, Cioccolato Bianco Edelweiss [Zucchero saccarosio, Burro di Cacao, latte scremato in polvere, siero di **latte** in polvere, Emulsionante: Lecitina di **soia**, vaniglia], Acqua, **Panna** Nepi, Gelatina alimentare]



\* **Prodotti surgelati** - I piatti contrassegnati sono preparati con materia prima congelata o surgelata all'origine.

### VALORI NUTRIZIONALI (PER 100 G)

<b>1291 KJ</b> <b>311 Kcal</b>	<b>Grassi</b> <b>25 g</b>	<b>Saturi</b> <b>15 g</b>	<b>Carboidrati</b> <b>16 g</b>	<b>Zuccheri</b> <b>16 g</b>	<b>Proteine</b> <b>5,5 g</b>	<b>Sali</b> <b>0,32 g</b>
<b>16 %</b>	<b>36 %</b>	<b>75 %</b>	<b>6 %</b>	<b>18 %</b>	<b>11 %</b>	<b>5 %</b>

Rispetto il fabbisogno di un adulto medio (8400 Kj / 2000 Kcal)



## CIAMBELLONE

DOLCI

INGREDIENTI: Farina di **grano** tenero tipo "00" , Zucchero , **Uova** di gallina intero , **Latte** AQ , Olio di **arachide** , Amido di mais , Agente lievitante vanigliato [Difosfato disodico E450, Carbonato acido di sodio E500, Amido di mais, Stabilizzante [E470a], Aromi]



Può contenere: **Soia**

### VALORI NUTRIZIONALI (PER 100 G)

<b>1224 KJ</b> <b>291 Kcal</b>	<b>Grassi</b> <b>9,1 g</b>	<b>Saturi</b> <b>2,4 g</b>	<b>Carboidrati</b> <b>46 g</b>	<b>Zuccheri</b> <b>25 g</b>	<b>Proteine</b> <b>5,9 g</b>	<b>Sali</b> <b>0,09 g</b>
<b>15 %</b>	<b>13 %</b>	<b>12 %</b>	<b>18 %</b>	<b>28 %</b>	<b>12 %</b>	<b>2 %</b>

Rispetto il fabbisogno di un adulto medio (8400 Kj / 2000 Kcal)



## COOKIES

DOLCI

INGREDIENTI: Farina di **grano** tenero tipo "00", Cioccolato fondente [Zucchero, Pasta di cacao, Burro di cacao, Emulsionante [Lecitina di **soia**], Aroma naturale di vaniglia], Zucchero, **Burro**, **Uova** di gallina intero, Agente lievitante vanigliato [Difosfato disodico E450, Carbonato acido di sodio E500, Amido di mais, Stabilizzante [E470a], Aromi], Sale iodato, Aroma vanillina in polvere



### VALORI NUTRIZIONALI (PER 100 G)

<b>1853 KJ</b> <b>443 Kcal</b>	<b>Grassi</b> <b>21 g</b>	<b>Saturi</b> <b>12 g</b>	<b>Carboidrati</b> <b>56 g</b>	<b>Zuccheri</b> <b>32 g</b>	<b>Proteine</b> <b>6 g</b>	<b>Sali</b> <b>0,55 g</b>
<b>22 %</b>	<b>30 %</b>	<b>60 %</b>	<b>22 %</b>	<b>36 %</b>	<b>12 %</b>	<b>9 %</b>

Rispetto il fabbisogno di un adulto medio (8400 Kj / 2000 Kcal)



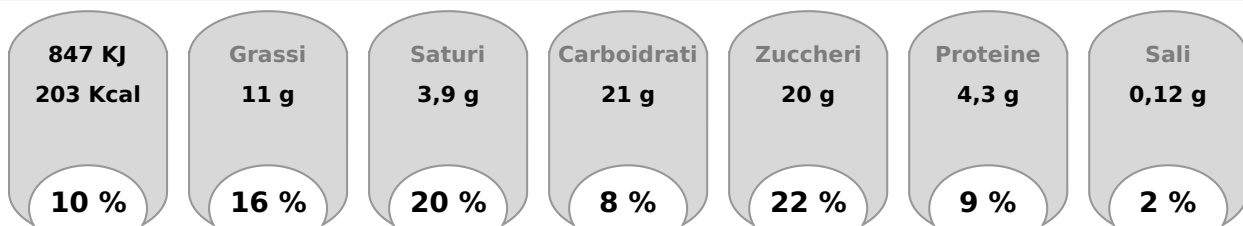
## CREMINO AL PISTACCHIO

PRODOTTI SURGELATI

INGREDIENTI: Base Bianca [**Latte** AQ, Zucchero, **Panna** Nepi, Nevepann 50 [proteine del **latte**, destrosio, emulsionanti E471- E473, latte scremato in polvere, stabilizzanti E466- E410- E401- E440], **Latte** intero polvere, Destrosio monoidrato, Sciroppo di glucosio], Acqua, **Pistacchio** verde di Bronte DOP Pasta, Zucchero saccarosio, Destrosio monoidrato, Pasta gelato pistacchio [Olio di semi di girasole, Zucchero, **Latte** parzialmente scremato in polvere, **Pistacchi** (20%), Emulsionante [E322 (di girasole)], Coloranti [Antociani E163, E141, E100]], Granella di **pistacchio**



### VALORI NUTRIZIONALI (PER 100 G)



Rispetto il fabbisogno di un adulto medio (8400 Kj / 2000 Kcal)



## CREPES

DOLCI

INGREDIENTI: **Latte** AQ , Farina di **grano** tenero tipo "00" , **Uova** di gallina intero , Sale iodato



Può contenere: **Soia**

### VALORI NUTRIZIONALI (PER 100 G)

<b>651 KJ</b> <b>154 Kcal</b>	<b>Grassi</b> <b>3,4 g</b>	<b>Saturi</b> <b>1,8 g</b>	<b>Carboidrati</b> <b>24 g</b>	<b>Zuccheri</b> <b>3,1 g</b>	<b>Proteine</b> <b>6,6 g</b>	<b>Sali</b> <b>0,12 g</b>
<b>8 %</b>	<b>5 %</b>	<b>9 %</b>	<b>9 %</b>	<b>3 %</b>	<b>13 %</b>	<b>2 %</b>

Rispetto il fabbisogno di un adulto medio (8400 Kj / 2000 Kcal)



## CRUMBLE

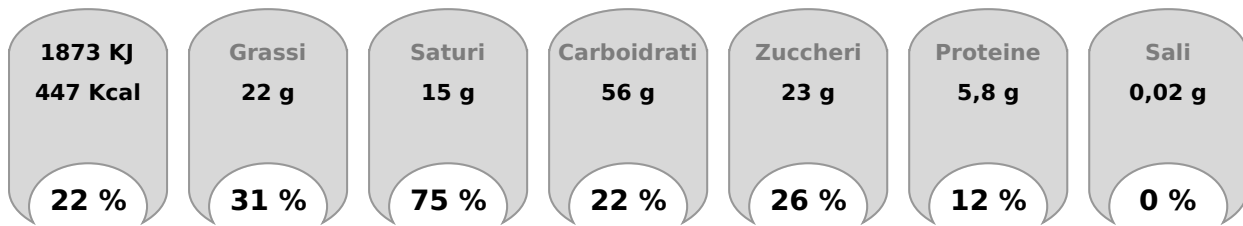
DOLCI

INGREDIENTI: Farina di **grano** tenero tipo "00" , **Butter** , Zucchero , **Uova** di gallina intero , Aroma vanillina in polvere , Sale iodato



Può contenere: **Soia**

### VALORI NUTRIZIONALI (PER 100 G)



Rispetto il fabbisogno di un adulto medio (8400 Kj / 2000 Kcal)





## CRUMBLE ALL' AMARENA

PRODOTTI SURGELATI

INGREDIENTI: Base Gialla [**Latte** AQ, Zucchero, **Panna** Nepi, Sciroppo di glucosio, **Uova** di gallina tuorlo, **Uova** di gallina intero, Neutro c-f], Amarene [Amarene, Zucchero, Sciroppo di glucosio, Acqua, Succo di amarena (4%), Acidificante [Acido citrico], Aromi naturali, Colorante [Antociani E163 (estratti da vegetali)], Crumble [Farina di **grano** tenero tipo "00", **Butter**, Zucchero, **Uova** di gallina intero, Aroma vanillina in polvere, Sale iodato]



Può contenere: **Soia**

### VALORI NUTRIZIONALI (PER 100 G)

<b>797 KJ</b> <b>190 Kcal</b>	<b>Grassi</b> <b>9 g</b>	<b>Saturi</b> <b>5,2 g</b>	<b>Carboidrati</b> <b>24 g</b>	<b>Zuccheri</b> <b>22 g</b>	<b>Proteine</b> <b>3,3 g</b>	<b>Sali</b> <b>0,09 g</b>
<b>10 %</b>	<b>13 %</b>	<b>26 %</b>	<b>9 %</b>	<b>24 %</b>	<b>7 %</b>	<b>2 %</b>

Rispetto il fabbisogno di un adulto medio (8400 Kj / 2000 Kcal)



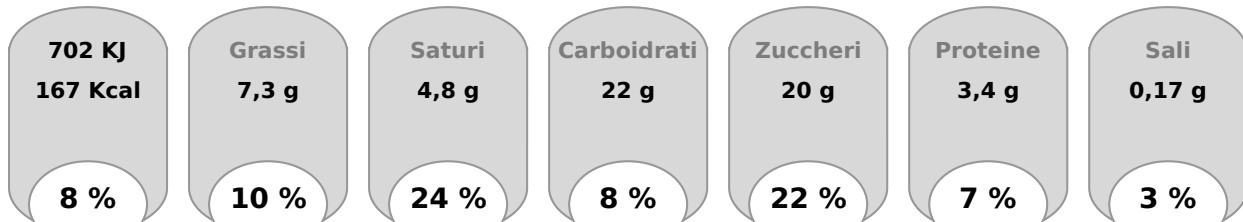
## FIOR DI LATTE

DOLCI

INGREDIENTI: Base Bianca [**Latte** AQ, Zucchero, **Panna** Nepi, Nevepann 50 [proteine del **latte**, destrosio, emulsionanti E471- E473, latte scremato in polvere, stabilizzanti E466- E410- E401- E440], **Latte** intero polvere, Destrosio monoidrato, Sciroppo di glucosio]



### VALORI NUTRIZIONALI (PER 100 G)



Rispetto il fabbisogno di un adulto medio (8400 Kj / 2000 Kcal)



## GELATO BACIO

PRODOTTI SURGELATI

INGREDIENTI: Base Bianca [**Latte** AQ, Zucchero, **Panna** Nepi, Nevepann 50 [proteine del **latte**, destrosio, emulsionanti E471- E473, latte scremato in polvere, stabilizzanti E466- E410- E401- E440], **Latte** intero polvere, Destrosio monoidrato, Sciroppo di glucosio], Pasta alla gianduja amara per gelato [**Nocciole**, Cacao magro, Olio di **arachide**, Lecitina di **soia** (emulsionante), Aromi, Cacao 22/24%], Destrosio monoidrato , **Nocciola** I.G.P. Pasta , Granella di **nocciole** extra , Granella di **nocciole**



### VALORI NUTRIZIONALI (PER 100 G)

<b>849 Kj</b> <b>203 Kcal</b>	<b>Grassi</b> <b>11 g</b>	<b>Saturi</b> <b>4,9 g</b>	<b>Carboidrati</b> <b>21 g</b>	<b>Zuccheri</b> <b>18 g</b>	<b>Proteine</b> <b>4,4 g</b>	<b>Sali</b> <b>0,15 g</b>
<b>10 %</b>	<b>16 %</b>	<b>25 %</b>	<b>8 %</b>	<b>20 %</b>	<b>9 %</b>	<b>3 %</b>

Rispetto il fabbisogno di un adulto medio (8400 Kj / 2000 Kcal)



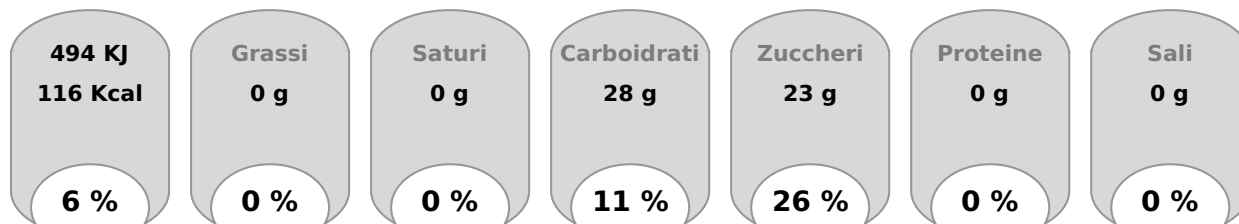
## GELATO BANANA

PRODOTTI SURGELATI

INGREDIENTI: Banane , Acqua , Sciroppo per sorbetti ad alta stabilità[Sciroppo di glucosio, Zucchero, Acqua, Destrosio, Fibra alimentare, Maltodestrine, Stabilizzante [Pectine E440]], Zucchero

Può contenere: **Arachidi, Frutta a guscio, Latte, Soia, Uova**

### VALORI NUTRIZIONALI (PER 100 G)



Rispetto il fabbisogno di un adulto medio (8400 Kj / 2000 Kcal)



## GELATO CAFFÈ

PRODOTTI SURGELATI

INGREDIENTI: Semilavorato gusto caffè , Base Bianca [**Latte** AQ, Zucchero, **Panna** Nepi, Nevepann 50 [proteine del **latte**, destrosio, emulsionanti E471- E473, latte scremato in polvere, stabilizzanti E466- E410- E401- E440], **Latte** intero polvere, Destrosio monoidrato, Sciroppo di glucosio], Zucchero , **Panna** Nepi , **Uova** di gallina tuorlo , Neutro c-f



### VALORI NUTRIZIONALI (PER 100 G)

1276 KJ 303 Kcal	Grassi 10 g	Saturi 6 g	Carboidrati 45 g	Zuccheri 24 g	Proteine 8,3 g	Sali 0,08 g
15 %	14 %	30 %	17 %	27 %	17 %	1 %

Rispetto il fabbisogno di un adulto medio (8400 Kj / 2000 Kcal)



## GELATO CANNOLO

PRODOTTI SURGELATI

INGREDIENTI: **Latte** AQ , Ricotta [Siero di **latte** pastorizzato, Crema di **LATTE** pastorizzata, Correttore di acidità [Acido citrico], Sale], Zucchero , Destrosio monoidrato , **Latte** intero polvere , Nevepann 50 [proteine del **latte**, destrosio, emulsionanti E471- E473, latte scremato in polvere, stabilizzanti E466- E410- E401- E440], Sciroppo di glucosio disidratato , Cannolo siciliano [Farina di **frumento**, Strutto, Farina di cereali maltati (**frumento**), Zucchero, Margarina -100% vegetale, **Uova**, Olio vegetale, vino, cannella, Sale iodato, Aromi], Cioccolato fondente [Zucchero, Pasta di cacao, Burro di cacao, Emulsionante [Lecitina di **soia**], Aroma naturale di vaniglia], Base cassata per gelati [Macedonia di frutta candita a cubetti [Scorzone di arancia, scorzone limone, Ciliegie, Sciroppo di glucosio, Fruttosio, Saccarosio, acidificante [Succo di limone concentrato, Acido citrico], **Anidride solforosa** E220 (conservante)], sciroppo di saccarosio, Destrosio, Addensante [Carragenina], Colorante [Beta-carotene E160a], Aromi]



Può contenere: **Frutta a guscio**

### VALORI NUTRIZIONALI (PER 100 G)

<b>660 KJ</b> <b>157 Kcal</b>	<b>Grassi</b> <b>6,4 g</b>	<b>Saturi</b> <b>4,3 g</b>	<b>Carboidrati</b> <b>20 g</b>	<b>Zuccheri</b> <b>17 g</b>	<b>Proteine</b> <b>4,9 g</b>	<b>Sali</b> <b>0,22 g</b>
<b>8 %</b>	<b>9 %</b>	<b>22 %</b>	<b>8 %</b>	<b>19 %</b>	<b>10 %</b>	<b>4 %</b>

Rispetto il fabbisogno di un adulto medio (8400 Kj / 2000 Kcal)



## GELATO CASSATA

PRODOTTI SURGELATI

INGREDIENTI: Base Bianca [**Latte** AQ, Zucchero, **Panna** Nepi, Nevepann 50 [proteine del **latte**, destrosio, emulsionanti E471- E473, latte scremato in polvere, stabilizzanti E466- E410- E401- E440], **Latte** intero polvere, Destrosio monoidrato, Sciroppo di glucosio], Base cassata per gelati [Macedonia di frutta candita a cubetti [Scorzone di arancia, scorzone limone, Ciliegie, Sciroppo di glucosio, Fruttosio, Saccarosio, acidificante [Succo di limone concentrato, Acido citrico], **Anidride solforosa** E220 (conservante)], sciroppo di saccarosio, Destrosio, Addensante [Carragenina], Colorante [Beta-carotene E160a], Aromi], Ricotta [Siero di **latte** pastorizzato, Crema di **LATTE** pastorizzata, Correttore di acidità [Acido citrico], Sale], Cioccolato fondente [Zucchero, Pasta di cacao, Burro di cacao, Emulsionante [Lecitina di **soia**], Aroma naturale di vaniglia]



Può contenere: **Frutta a guscio**

### VALORI NUTRIZIONALI (PER 100 G)

<b>771 KJ</b> <b>183 Kcal</b>	<b>Grassi</b> <b>6,5 g</b>	<b>Saturi</b> <b>4,3 g</b>	<b>Carboidrati</b> <b>28 g</b>	<b>Zuccheri</b> <b>27 g</b>	<b>Proteine</b> <b>3,2 g</b>	<b>Sali</b> <b>0,16 g</b>
<b>9 %</b>	<b>9 %</b>	<b>22 %</b>	<b>11 %</b>	<b>30 %</b>	<b>6 %</b>	<b>3 %</b>

Rispetto il fabbisogno di un adulto medio (8400 Kj / 2000 Kcal)



## GELATO CIOCCOLATO

PRODOTTI SURGELATI

INGREDIENTI: Base Cioccolato [**Latte** AQ, Zucchero saccarosio, **Panna** Nepi, Cacao [Cacao in polvere, Correttore di acidità [Carbonato di potassio], Vanillina], Cioccolato fondente extra (cacao 60% minimo) [Pasta di cacao, Zucchero, Burro di cacao, Emulsionante [Lecitina di **soia**], Aroma naturale di vaniglia], Destrosio monoidrato, Neutro c-f]



### VALORI NUTRIZIONALI (PER 100 G)

<b>754 KJ</b> <b>180 Kcal</b>	<b>Grassi</b> <b>8,5 g</b>	<b>Saturi</b> <b>5,4 g</b>	<b>Carboidrati</b> <b>21 g</b>	<b>Zuccheri</b> <b>20 g</b>	<b>Proteine</b> <b>3,9 g</b>	<b>Sali</b> <b>0,08 g</b>
<b>9 %</b>	<b>12 %</b>	<b>27 %</b>	<b>8 %</b>	<b>22 %</b>	<b>8 %</b>	<b>1 %</b>

Rispetto il fabbisogno di un adulto medio (8400 Kj / 2000 Kcal)





## GELATO CIOCCOLATO EXTRA

PRODOTTI SURGELATI

INGREDIENTI: Base Extra [Acqua, Zucchero saccarosio, Cioccolato fondente extra (cacao 60% minimo) [Pasta di cacao, Zucchero, Burro di cacao, Emulsionante [Lecitina di **soia**], Aroma naturale di vaniglia], Cacao [Cacao in polvere, Correttore di acidità [Carbonato di potassio], Vanillina], Destrosio monoidrato, Morbifrutta, Sciroppo di glucosio]



### VALORI NUTRIZIONALI (PER 100 G)

<b>804 KJ</b> <b>192 Kcal</b>	<b>Grassi</b> <b>7,4 g</b>	<b>Saturi</b> <b>4,4 g</b>	<b>Carboidrati</b> <b>27 g</b>	<b>Zuccheri</b> <b>23 g</b>	<b>Proteine</b> <b>2,7 g</b>	<b>Sali</b> <b>0 g</b>
<b>10 %</b>	<b>11 %</b>	<b>22 %</b>	<b>10 %</b>	<b>26 %</b>	<b>5 %</b>	<b>0 %</b>

Rispetto il fabbisogno di un adulto medio (8400 Kj / 2000 Kcal)



## GELATO CIOCCOLATO EXTRA ARANCIO

PRODOTTI SURGELATI

INGREDIENTI: Base Extra [Acqua, Zucchero saccarosio, Cioccolato fondente extra (cacao 60% minimo) [Pasta di cacao, Zucchero, Burro di cacao, Emulsionante [Lecitina di **soia**], Aroma naturale di vaniglia], Cacao [Cacao in polvere, Correttore di acidità [Carbonato di potassio], Vanillina], Destrosio monoidrato, Morbifrutta, Sciroppo di glucosio, Arancia candita [Scorza di arancio, Sciroppo di glucosio-fruttosio, Zucchero], Arance



### VALORI NUTRIZIONALI (PER 100 G)

<b>804 KJ</b> <b>192 Kcal</b>	<b>Grassi</b> <b>7,4 g</b>	<b>Saturi</b> <b>4,4 g</b>	<b>Carboidrati</b> <b>27 g</b>	<b>Zuccheri</b> <b>23 g</b>	<b>Proteine</b> <b>2,7 g</b>	<b>Sali</b> <b>0 g</b>
<b>10 %</b>	<b>11 %</b>	<b>22 %</b>	<b>10 %</b>	<b>26 %</b>	<b>5 %</b>	<b>0 %</b>

Rispetto il fabbisogno di un adulto medio (8400 Kj / 2000 Kcal)



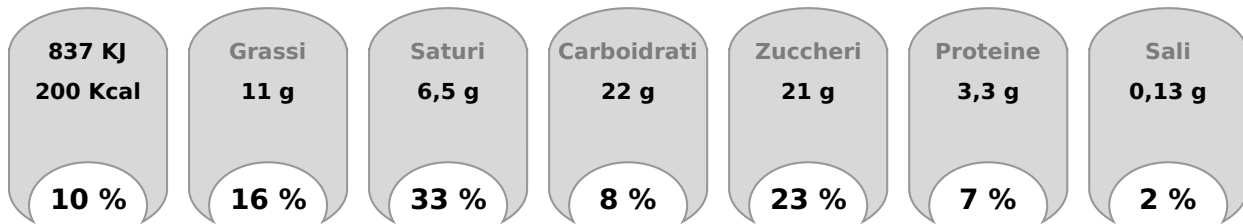
## GELATO COCCO

PRODOTTI SURGELATI

INGREDIENTI: Base Bianca [**Latte** AQ, Zucchero, **Panna** Nepi, Nevepann 50 [proteine del **latte**, destrosio, emulsionanti E471- E473, latte scremato in polvere, stabilizzanti E466- E410- E401- E440], **Latte** intero polvere, Destrosio monoidrato, Sciroppo di glucosio], POLPA COCCO , Pasta al cocco[Cocco (40%), Zucchero, Farina di semi di carrube E410 (stabilizzante), Aromi], **Latte** AQ , Cocco essiccato



### VALORI NUTRIZIONALI (PER 100 G)



Rispetto il fabbisogno di un adulto medio (8400 Kj / 2000 Kcal)



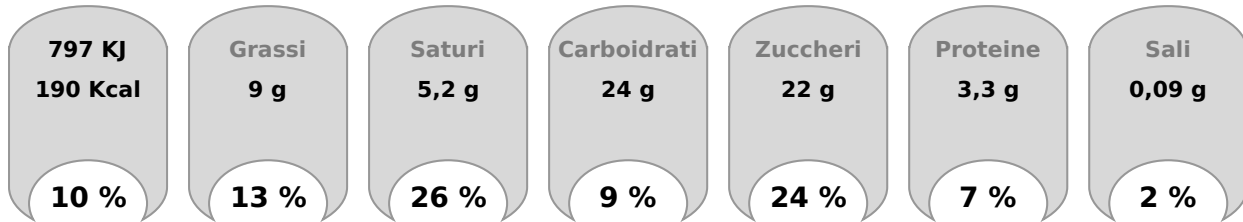
## GELATO CREMA

PRODOTTI SURGELATI

INGREDIENTI: Base Gialla [**Latte** AQ, Zucchero, **Panna** Nepi, Sciroppo di glucosio, **Uova** di gallina tuorlo, **Uova** di gallina intero, Neutro c-f]



### VALORI NUTRIZIONALI (PER 100 G)



Rispetto il fabbisogno di un adulto medio (8400 Kj / 2000 Kcal)



## GELATO CREMA LIMONE E PINOLI

PRODOTTI SURGELATI

INGREDIENTI: Base Gialla [**Latte** AQ, Zucchero, **Panna** Nepi, Sciroppo di glucosio, **Uova** di gallina tuorlo, **Uova** di gallina intero, Neutro c-f], Aroma limone [Zucchero, Glucosio, Estratti vegetali, Aromi, Addensanti [Carragenina, Pectina], Colorante [Beta-carotene E160a]], Pinoli



### VALORI NUTRIZIONALI (PER 100 G)

<b>810 KJ</b> <b>193 Kcal</b>	<b>Grassi</b> <b>8,9 g</b>	<b>Saturi</b> <b>5,1 g</b>	<b>Carboidrati</b> <b>25 g</b>	<b>Zuccheri</b> <b>23 g</b>	<b>Proteine</b> <b>3,3 g</b>	<b>Sali</b> <b>0,09 g</b>
<b>10 %</b>	<b>13 %</b>	<b>26 %</b>	<b>10 %</b>	<b>26 %</b>	<b>7 %</b>	<b>2 %</b>

Rispetto il fabbisogno di un adulto medio (8400 Kj / 2000 Kcal)



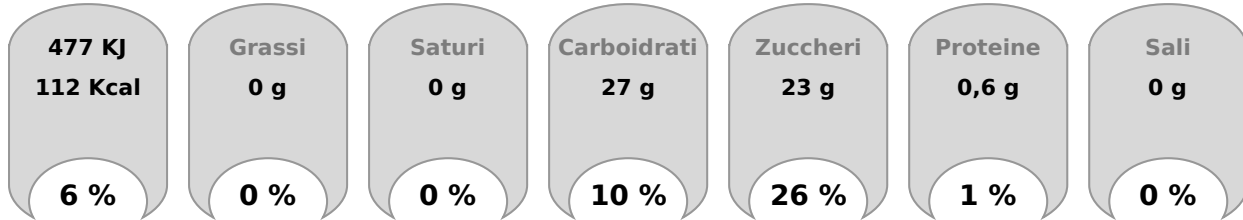
## GELATO FRAGOLA

PRODOTTI SURGELATI

INGREDIENTI: Fragole , Base Frutta [Zucchero saccarosio, Acqua, Morbifrutta, Sciroppo di glucosio disidratato, Sciroppo di zucchero invertito [Zucchero, Acqua]]

### VALORI NUTRIZIONALI (PER 100 G)

---



Rispetto il fabbisogno di un adulto medio (8400 Kj / 2000 Kcal)



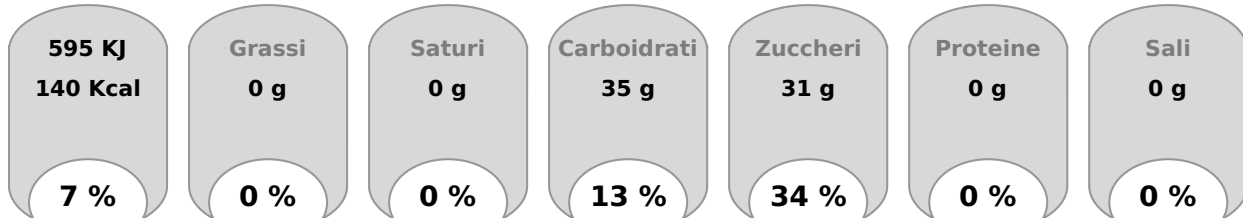
## GELATO LAMPONE

PRODOTTI SURGELATI

INGREDIENTI: Purea di lampone zuccherata [Lampone, Saccarosio (10%)], Base Frutta [Zucchero saccarosio, Acqua, Morbifrutta, Sciroppo di glucosio disidratato, Sciroppo di zucchero invertito [Zucchero, Acqua]]

### VALORI NUTRIZIONALI (PER 100 G)

---



Rispetto il fabbisogno di un adulto medio (8400 Kj / 2000 Kcal)

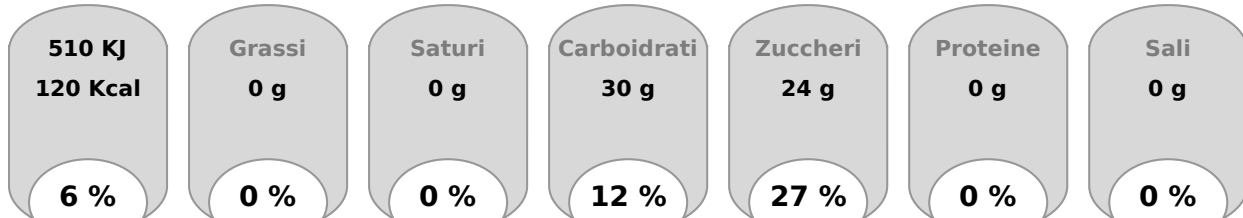


## GELATO LIME E ZENZERO

PRODOTTI SURGELATI

INGREDIENTI: Base Frutta [Zucchero saccarosio, Acqua, Morbifrutta, Sciroppo di glucosio disidratato, Sciroppo di zucchero invertito [Zucchero, Acqua]], Acqua, Spremuta di lime, Zenzero

### VALORI NUTRIZIONALI (PER 100 G)



Rispetto il fabbisogno di un adulto medio (8400 Kj / 2000 Kcal)



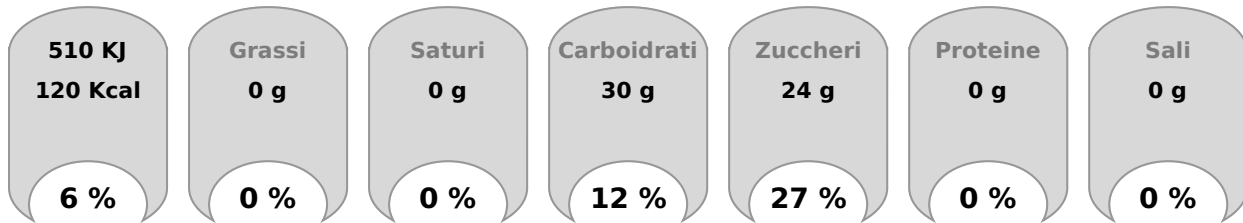


## GELATO LIMONE

PRODOTTI SURGELATI

INGREDIENTI: Base Frutta [Zucchero saccarosio, Acqua, Morbifrutta, Sciroppo di glucosio disidratato, Sciroppo di zucchero invertito [Zucchero, Acqua]], Acqua, succo di limone

### VALORI NUTRIZIONALI (PER 100 G)



Rispetto il fabbisogno di un adulto medio (8400 Kj / 2000 Kcal)

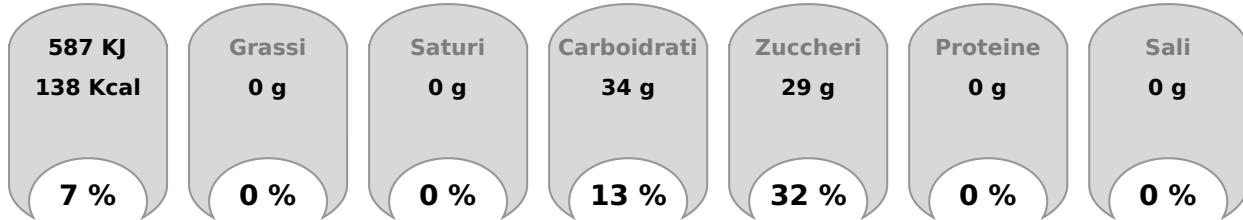


## GELATO MANGO

PRODOTTI SURGELATI

INGREDIENTI: POLPA MANGO , Base Frutta [Zucchero saccarosio, Acqua, Morbifrutta, Sciroppo di glucosio disidratato, Sciroppo di zucchero invertito [Zucchero, Acqua]]

### VALORI NUTRIZIONALI (PER 100 G)



Rispetto il fabbisogno di un adulto medio (8400 Kj / 2000 Kcal)



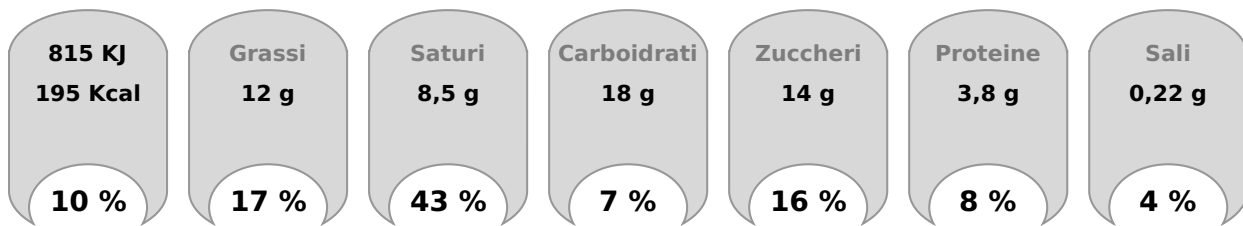
## GELATO MASCARPONE

PRODOTTI SURGELATI

INGREDIENTI: Mascarpone (gelato) [**Latte** AQ, Mascarpone [Crema di **latte**, Correttore di acidità [Acido citrico]], Zucchero, Destrosio monoidrato, Sciroppo di glucosio disidratato, Nevepann 50 [proteine del **latte**, destrosio, emulsionanti E471- E473, latte scremato in polvere, stabilizzanti E466- E410- E401- E440], **Latte** intero polvere], **Noci**



### VALORI NUTRIZIONALI (PER 100 G)



Rispetto il fabbisogno di un adulto medio (8400 Kj / 2000 Kcal)

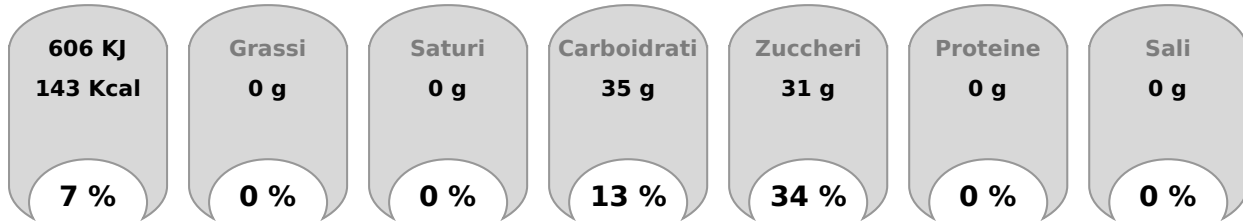


## GELATO MIRTILLO

PRODOTTI SURGELATI

INGREDIENTI: Purea di mirtillo zuccherata [Mirtilli, Saccarosio (10%)], Base Frutta [Zucchero saccarosio, Acqua, Morbifrutta, Sciroppo di glucosio disidratato, Sciroppo di zucchero invertito [Zucchero, Acqua]]

### VALORI NUTRIZIONALI (PER 100 G)



Rispetto il fabbisogno di un adulto medio (8400 Kj / 2000 Kcal)



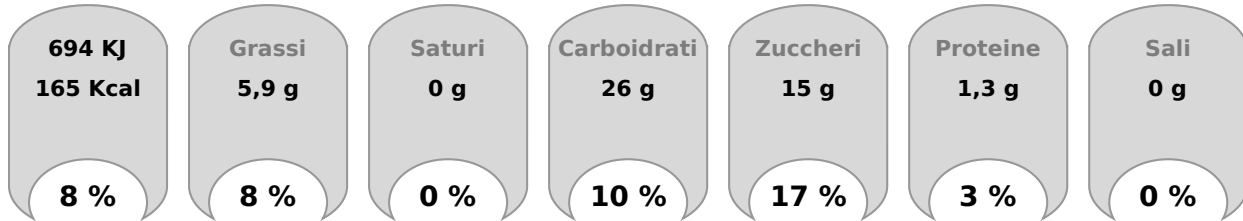
## GELATO NOCCIOLA INTOLLERANTI

PRODOTTI SURGELATI

INGREDIENTI: Acqua , Sciroppo per sorbetti ad alta stabilità[Sciroppo di glucosio, Zucchero, Acqua, Destrosio, Fibra alimentare, Maltodestrine, Stabilizzante [Pectine E440]], Pasta alla nocciola , Sciroppo di glucosio disidratato , Zucchero , Destrosio monoidrato

Può contenere: **Arachidi, Frutta a guscio, Latte, Soia, Uova**

### VALORI NUTRIZIONALI (PER 100 G)



Rispetto il fabbisogno di un adulto medio (8400 Kj / 2000 Kcal)



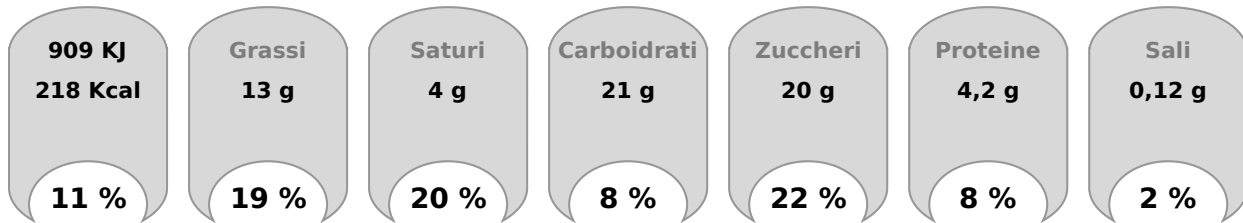
## GELATO NOCCIOLA PIEMONTE IGP

PRODOTTI SURGELATI

INGREDIENTI: Base Bianca [**Latte** AQ, Zucchero, **Panna** Nepi, Nevepann 50 [proteine del **latte**, destrosio, emulsionanti E471- E473, latte scremato in polvere, stabilizzanti E466- E410- E401- E440], **Latte** intero polvere, Destrosio monoidrato, Sciroppo di glucosio], Acqua, **Nocciola** I.G.P. Pasta , Zucchero saccarosio , Destrosio monoidrato



### VALORI NUTRIZIONALI (PER 100 G)



Rispetto il fabbisogno di un adulto medio (8400 Kj / 2000 Kcal)



## GELATO NOCI E FICHI

PRODOTTI SURGELATI

INGREDIENTI: Base Bianca [**Latte** AQ, Zucchero, **Panna** Nepi, Nevepann 50 [proteine del **latte**, destrosio, emulsionanti E471- E473, latte scremato in polvere, stabilizzanti E466- E410- E401- E440], **Latte** intero polvere, Destrosio monoidrato, Sciroppo di glucosio], pasta noci [Zucchero saccarosio, **Noci**, **Nocciole** secche, Emulsionante: Lecitina di **soia**], Variiegato Fichi Caramellati [Fichi (40%), Zucchero caramellato, Sciroppo di glucosio, Zucchero, Scorze di arancia candite [Scorza di arancia, Sciroppo di glucosio-fruttosio, Zucchero, Acidificante [Acido citrico]], Colorante [E150b (**solfiti**)], Amido modificato, Aromi]



### VALORI NUTRIZIONALI (PER 100 G)

<b>785 Kj</b> <b>187 Kcal</b>	<b>Grassi</b> <b>8,9 g</b>	<b>Saturi</b> <b>4,7 g</b>	<b>Carboidrati</b> <b>23 g</b>	<b>Zuccheri</b> <b>21 g</b>	<b>Proteine</b> <b>3,8 g</b>	<b>Sali</b> <b>0,17 g</b>
<b>9 %</b>	<b>13 %</b>	<b>24 %</b>	<b>9 %</b>	<b>23 %</b>	<b>8 %</b>	<b>3 %</b>

Rispetto il fabbisogno di un adulto medio (8400 Kj / 2000 Kcal)

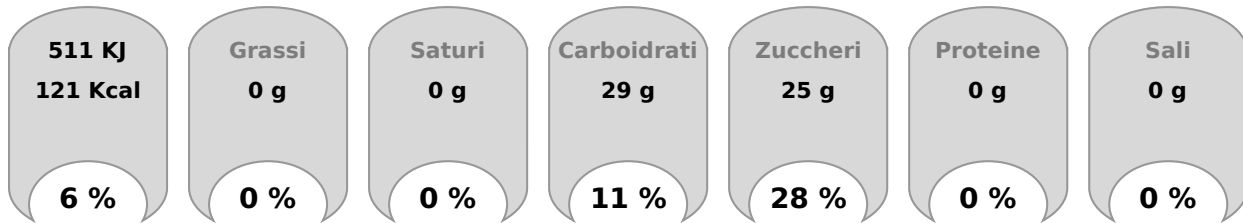


## GELATO PERA

PRODOTTI SURGELATI

INGREDIENTI: Pere fresche senza buccia, Base Frutta [Zucchero saccarosio, Acqua, Morbifrutta, Sciroppo di glucosio disidratato, Sciroppo di zucchero invertito [Zucchero, Acqua]]

### VALORI NUTRIZIONALI (PER 100 G)



Rispetto il fabbisogno di un adulto medio (8400 Kj / 2000 Kcal)





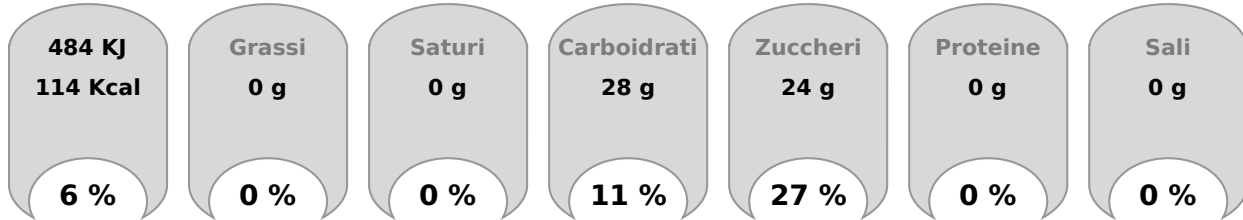
## GELATO PESCA

PRODOTTI SURGELATI

INGREDIENTI: Pesche senza buccia , Base Frutta [Zucchero saccarosio, Acqua, Morbifrutta, Sciroppo di glucosio disidratato, Sciroppo di zucchero invertito [Zucchero, Acqua]], Acqua

### VALORI NUTRIZIONALI (PER 100 G)

---



Rispetto il fabbisogno di un adulto medio (8400 Kj / 2000 Kcal)



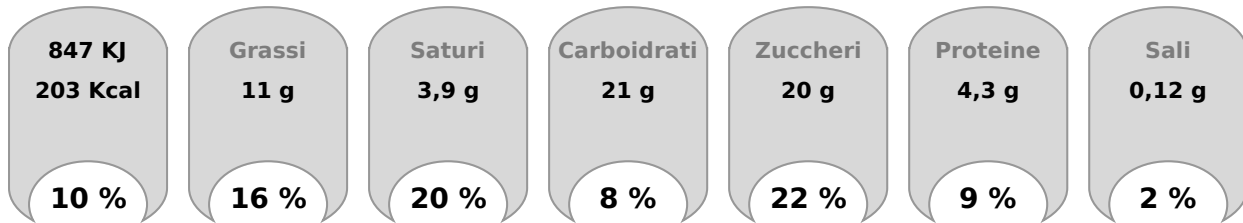
## GELATO PISTACCHIO BRONTE

PRODOTTI SURGELATI

INGREDIENTI: Base Bianca [**Latte** AQ, Zucchero, **Panna** Nepi, Nevepann 50 [proteine del **latte**, destrosio, emulsionanti E471- E473, latte scremato in polvere, stabilizzanti E466- E410- E401- E440], **Latte** intero polvere, Destrosio monoidrato, Sciroppo di glucosio], Acqua, **Pistacchio** verde di Bronte DOP Pasta, Zucchero saccarosio, Destrosio monoidrato



### VALORI NUTRIZIONALI (PER 100 G)



Rispetto il fabbisogno di un adulto medio (8400 Kj / 2000 Kcal)



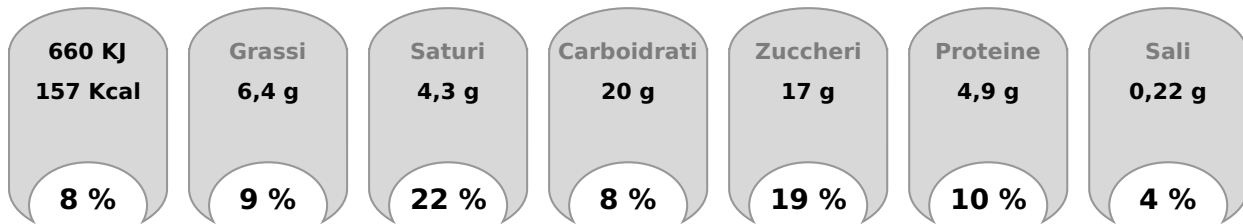
## GELATO RICOTTA PERA CANNELLA

PRODOTTI SURGELATI

INGREDIENTI: **Latte** AQ , Ricotta[Siero di **latte** pastorizzato, Crema di **LATTE** pastorizzata, Correttore di acidità [Acido citrico], Sale], Zucchero , Destrosio monoidrato , **Latte** intero polvere , Nevepann 50 [proteine del **latte**, destrosio, emulsionanti E471- E473, latte scremato in polvere, stabilizzanti E466- E410- E401- E440], Sciroppo di glucosio disidratato , Cannella cassia in polvere , Pere [Pere, Antiossidante [E300], Regolatore di acidità [Acido citrico]]



### VALORI NUTRIZIONALI (PER 100 G)



Rispetto il fabbisogno di un adulto medio (8400 Kj / 2000 Kcal)



## GELATO SACHER

PRODOTTI SURGELATI

INGREDIENTI: Base Extra [Acqua, Zucchero saccarosio, Cioccolato fondente extra (cacao 60% minimo) [Pasta di cacao, Zucchero, Burro di cacao, Emulsionante [Lecitina di **soia**], Aroma naturale di vaniglia], Cacao [Cacao in polvere, Correttore di acidità [Carbonato di potassio], Vanillina], Destrosio monoidrato, Morbifrutta, Sciroppo di glucosio], sacher vienna [**Uova** di gallina albume, **Butter**, Cioccolato fondente extra (cacao 60% minimo) [Pasta di cacao, Zucchero, Burro di cacao, Emulsionante [Lecitina di **soia**], Aroma naturale di vaniglia], Farina di **grano** tenero tipo "00", **Uova** di gallina tuorlo, Zucchero, Zucchero Impalpabile, Sciroppo di zucchero invertito [Zucchero, Acqua]], Confettura extra albicocca [Albicocca, Saccarosio, Glucosio]



Può contenere: **Frutta a guscio**

### VALORI NUTRIZIONALI (PER 100 G)

<b>804 KJ</b> <b>192 Kcal</b>	<b>Grassi</b> <b>7,4 g</b>	<b>Saturi</b> <b>4,4 g</b>	<b>Carboidrati</b> <b>27 g</b>	<b>Zuccheri</b> <b>23 g</b>	<b>Proteine</b> <b>2,7 g</b>	<b>Sali</b> <b>0 g</b>
<b>10 %</b>	<b>11 %</b>	<b>22 %</b>	<b>10 %</b>	<b>26 %</b>	<b>5 %</b>	<b>0 %</b>

Rispetto il fabbisogno di un adulto medio (8400 Kj / 2000 Kcal)



## GELATO TIRAMISÙ

PRODOTTI SURGELATI

INGREDIENTI: Mascarpone (gelato) [**Latte** AQ, Mascarpone [Crema di **latte**, Correttore di acidità [Acido citrico]], Zucchero, Destrosio monoidrato, Sciroppo di glucosio disidratato, Nevepann 50 [proteine del **latte**, destrosio, emulsionanti E471- E473, latte scremato in polvere, stabilizzanti E466- E410- E401- E440], **Latte** intero polvere], Semilavorato gusto caffè, Biscotti savoiardi [Farina di **frumento**, Zucchero, **Uova** fresche (26%), Sciroppo di glucosio, Agenti lievitanti [Carbonato acido di ammonio E503ii, Carbonato acido di sodio E500, Difosfato disodico E450], Aromi naturali]



### VALORI NUTRIZIONALI (PER 100 G)

<b>815 KJ</b> <b>195 Kcal</b>	<b>Grassi</b> <b>12 g</b>	<b>Saturi</b> <b>8,5 g</b>	<b>Carboidrati</b> <b>18 g</b>	<b>Zuccheri</b> <b>14 g</b>	<b>Proteine</b> <b>3,8 g</b>	<b>Sali</b> <b>0,22 g</b>
<b>10 %</b>	<b>17 %</b>	<b>43 %</b>	<b>7 %</b>	<b>16 %</b>	<b>8 %</b>	<b>4 %</b>

Rispetto il fabbisogno di un adulto medio (8400 Kj / 2000 Kcal)



## GELATO ZABAIONE

PRODOTTI SURGELATI

INGREDIENTI: Marsala fine DOP (contiene **solfiti**) , **Latte** AQ , **Panna** Nepi , Zucchero , **Uova** di gallina tuorlo , Neutro c-f



### VALORI NUTRIZIONALI (PER 100 G)

<b>1679 KJ</b> <b>404 Kcal</b>	<b>Grassi</b> <b>12 g</b>	<b>Saturi</b> <b>7 g</b>	<b>Carboidrati</b> <b>20 g</b>	<b>Zuccheri</b> <b>19 g</b>	<b>Proteine</b> <b>2,2 g</b>	<b>Sali</b> <b>0,04 g</b>
<b>20 %</b>	<b>17 %</b>	<b>35 %</b>	<b>8 %</b>	<b>21 %</b>	<b>4 %</b>	<b>1 %</b>

Rispetto il fabbisogno di un adulto medio (8400 Kj / 2000 Kcal)



## GRANITA CAFFÈ

PRODOTTI SURGELATI

INGREDIENTI: Semilavorato gusto caffè , Acqua , Zucchero

### VALORI NUTRIZIONALI (PER 100 G)

---

<b>925 KJ</b> <b>218 Kcal</b>	<b>Grassi</b> <b>0 g</b>	<b>Saturi</b> <b>0 g</b>	<b>Carboidrati</b> <b>45 g</b>	<b>Zuccheri</b> <b>14 g</b>	<b>Proteine</b> <b>9,4 g</b>	<b>Sali</b> <b>0,05 g</b>
<b>11 %</b>	<b>0 %</b>	<b>0 %</b>	<b>17 %</b>	<b>16 %</b>	<b>19 %</b>	<b>1 %</b>

Rispetto il fabbisogno di un adulto medio (8400 Kj / 2000 Kcal)



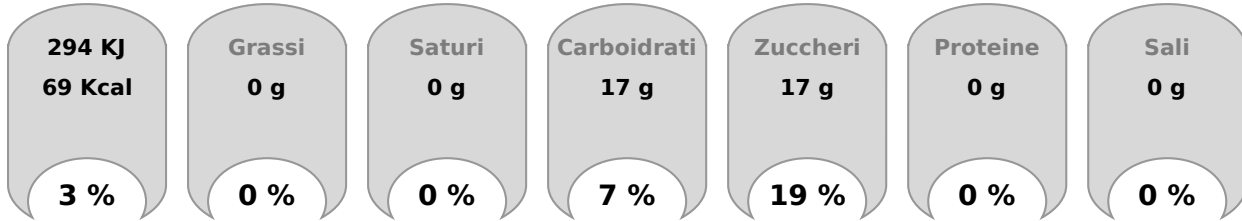
## GRANITA FRAGOLA

PRODOTTI SURGELATI

INGREDIENTI: Acqua , Fragole , Zucchero , Limoni

### VALORI NUTRIZIONALI (PER 100 G)

---



Rispetto il fabbisogno di un adulto medio (8400 Kj / 2000 Kcal)





## GRANITA LIMONE

PRODOTTI SURGELATI

INGREDIENTI: Acqua , Limoni , Zucchero

### VALORI NUTRIZIONALI (PER 100 G)

---

<b>323 KJ</b> <b>76 Kcal</b>	<b>Grassi</b> <b>0 g</b>	<b>Saturi</b> <b>0 g</b>	<b>Carboidrati</b> <b>19 g</b>	<b>Zuccheri</b> <b>19 g</b>	<b>Proteine</b> <b>0 g</b>	<b>Sali</b> <b>0 g</b>
<b>4 %</b>	<b>0 %</b>	<b>0 %</b>	<b>7 %</b>	<b>21 %</b>	<b>0 %</b>	<b>0 %</b>

Rispetto il fabbisogno di un adulto medio (8400 Kj / 2000 Kcal)



## MANDORLE TOSTATE

DOLCI

INGREDIENTI: **Mandorle**, Zucchero saccarosio, Cioccolato fondente extra (cacao 60% minimo) [Pasta di cacao, Zucchero, Burro di cacao, Emulsionante [Lecitina di **soia**], Aroma naturale di vaniglia], Cacao [Cacao in polvere, Correttore di acidità [Carbonato di potassio], Vanillina]



Può contenere: **Frutta a guscio (mandorle, nocciole, noci, pistacchi), Latte**

### VALORI NUTRIZIONALI (PER 100 G)

<b>2193 KJ</b> <b>527 Kcal</b>	<b>Grassi</b> <b>33 g</b>	<b>Saturi</b> <b>8,1 g</b>	<b>Carboidrati</b> <b>38 g</b>	<b>Zuccheri</b> <b>34 g</b>	<b>Proteine</b> <b>14 g</b>	<b>Sali</b> <b>0,02 g</b>
<b>26 %</b>	<b>47 %</b>	<b>41 %</b>	<b>15 %</b>	<b>38 %</b>	<b>28 %</b>	<b>0 %</b>

Rispetto il fabbisogno di un adulto medio (8400 Kj / 2000 Kcal)



## MERINGA

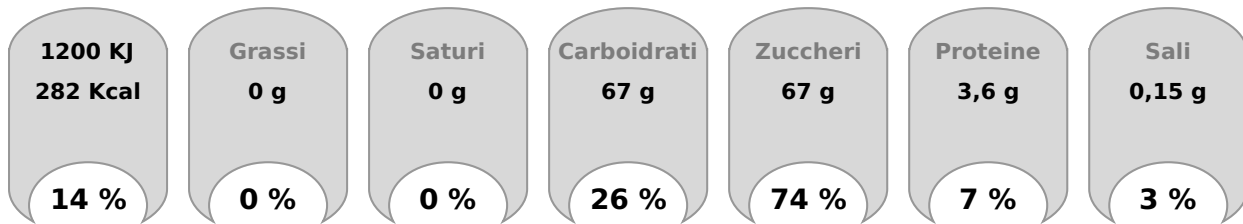
DOLCI

INGREDIENTI: Zucchero , **Uova** di gallina albume



### VALORI NUTRIZIONALI (PER 100 G)

---



Rispetto il fabbisogno di un adulto medio (8400 Kj / 2000 Kcal)



## MERINGA COLORATA

DOLCI

INGREDIENTI: Zucchero , **Uova** di gallina albume , Colorante Verde [E102, Blu brillante E133], Colorante Rosso (E124) , Colorante Blu (E133)



### VALORI NUTRIZIONALI (PER 100 G)

<b>1200 KJ</b> <b>282 Kcal</b>	<b>Grassi</b> <b>0 g</b>	<b>Saturi</b> <b>0 g</b>	<b>Carboidrati</b> <b>67 g</b>	<b>Zuccheri</b> <b>67 g</b>	<b>Proteine</b> <b>3,6 g</b>	<b>Sali</b> <b>0,15 g</b>
<b>14 %</b>	<b>0 %</b>	<b>0 %</b>	<b>26 %</b>	<b>74 %</b>	<b>7 %</b>	<b>3 %</b>

Rispetto il fabbisogno di un adulto medio (8400 Kj / 2000 Kcal)



## MONT BLANC

PRODOTTI SURGELATI

INGREDIENTI: Rottame di marroni canditi [Rottame di marroni canditi con zucchero e sciroppo di glucosio-fruttosio, Estratto naturale di vaniglia Bourbon], Meringa [Zucchero, **Uova** di gallina albume], Panna 35% di grassi UHT [**Panna**, Stabilizzante [Carragenina]]



### VALORI NUTRIZIONALI (PER 100 G)

<b>0 KJ</b> <b>0 Kcal</b>	<b>Grassi</b> <b>g</b>	<b>Saturi</b> <b>g</b>	<b>Carboidrati</b> <b>g</b>	<b>Zuccheri</b> <b>g</b>	<b>Proteine</b> <b>g</b>	<b>Sali</b> <b>g</b>
<b>0 %</b>	<b>0 %</b>	<b>0 %</b>	<b>0 %</b>	<b>0 %</b>	<b>0 %</b>	<b>0 %</b>

Rispetto il fabbisogno di un adulto medio (8400 Kj / 2000 Kcal)



## MORETTINA

DOLCI

INGREDIENTI: Zucchero , **Latte** AQ , Farina di **grano** tenero tipo "00" , Ricotta[Siero di **latte** pastorizzato, Crema di **LATTE** pastorizzata, Correttore di acidità [Acido citrico], Sale], Cacao [Cacao in polvere, Correttore di acidità [Carbonato di potassio], Vanillina], Agente lievitante vanigliato [Difosfato disodico E450, Carbonato acido di sodio E500, Amido di mais, Stabilizzante [E470a], Aromi]



Può contenere: **Soia**

### VALORI NUTRIZIONALI (PER 100 G)

<b>1089 KJ</b> <b>258 Kcal</b>	<b>Grassi</b> <b>4,6 g</b>	<b>Saturi</b> <b>2,9 g</b>	<b>Carboidrati</b> <b>46 g</b>	<b>Zuccheri</b> <b>28 g</b>	<b>Proteine</b> <b>7 g</b>	<b>Sali</b> <b>0,08 g</b>
<b>13 %</b>	<b>7 %</b>	<b>15 %</b>	<b>18 %</b>	<b>31 %</b>	<b>14 %</b>	<b>1 %</b>

Rispetto il fabbisogno di un adulto medio (8400 Kj / 2000 Kcal)



## MOUSSE AL CIOCCOLATO

DOLCI

INGREDIENTI: **Panna** Nepi, Crema inglese [**Latte** AQ, **Uova** di gallina tuorlo, Zucchero], Cioccolato fondente extra (cacao 60% minimo) [Pasta di cacao, Zucchero, Burro di cacao, Emulsionante [Lecitina di **soia**], Aroma naturale di vaniglia], Gelatina alimentare, Glassa a specchio [Zucchero, Sciroppo di glucosio, Cioccolato Bianco Edelweiss [Zucchero saccarosio, Burro di Cacao, latte scremato in polvere, siero di **latte** in polvere, Emulsionante: Lecitina di **soia**, vaniglia], Acqua, **Panna** Nepi, Gelatina alimentare]



Può contenere: **Frutta a guscio**

### VALORI NUTRIZIONALI (PER 100 G)

<b>1441 KJ</b> <b>348 Kcal</b>	<b>Grassi</b> <b>28 g</b>	<b>Saturi</b> <b>17 g</b>	<b>Carboidrati</b> <b>18 g</b>	<b>Zuccheri</b> <b>16 g</b>	<b>Proteine</b> <b>4,9 g</b>	<b>Sali</b> <b>0,03 g</b>
<b>17 %</b>	<b>40 %</b>	<b>85 %</b>	<b>7 %</b>	<b>18 %</b>	<b>10 %</b>	<b>1 %</b>

Rispetto il fabbisogno di un adulto medio (8400 Kj / 2000 Kcal)



## NOCCIOLE TOSTATE

DOLCI

INGREDIENTI: **Nocciole** secche , Zucchero saccarosio , Cioccolato fondente extra (cacao 60% minimo) [Pasta di cacao, Zucchero, Burro di cacao, Emulsionante [Lecitina di **soia**], Aroma naturale di vaniglia], Cacao [Cacao in polvere, Correttore di acidità [Carbonato di potassio], Vanillina]



Può contenere: **Frutta a guscio (mandorle, nocciole, noci di pecan, pistacchi), Latte**

### VALORI NUTRIZIONALI (PER 100 G)

2273 KJ 547 Kcal	Grassi 37 g	Saturi 8 g	Carboidrati 39 g	Zuccheri 34 g	Proteine 10 g	Sali 0 g
27 %	53 %	40 %	15 %	38 %	20 %	0 %

Rispetto il fabbisogno di un adulto medio (8400 Kj / 2000 Kcal)





## PAN DI SPAGNA

DOLCI

INGREDIENTI: **Uova** di gallina intero , Zucchero , Farina di **grano** tenero tipo "00" , Amido di mais , Aroma vanillina in polvere



Può contenere: **Soia**

### VALORI NUTRIZIONALI (PER 100 G)

<b>1139 KJ</b> <b>269 Kcal</b>	<b>Grassi</b> <b>3,9 g</b>	<b>Saturi</b> <b>1,4 g</b>	<b>Carboidrati</b> <b>51 g</b>	<b>Zuccheri</b> <b>29 g</b>	<b>Proteine</b> <b>7,5 g</b>	<b>Sali</b> <b>0,15 g</b>
<b>13 %</b>	<b>6 %</b>	<b>7 %</b>	<b>20 %</b>	<b>32 %</b>	<b>15 %</b>	<b>3 %</b>

Rispetto il fabbisogno di un adulto medio (8400 Kj / 2000 Kcal)



## PASTA FROLLA BURRO

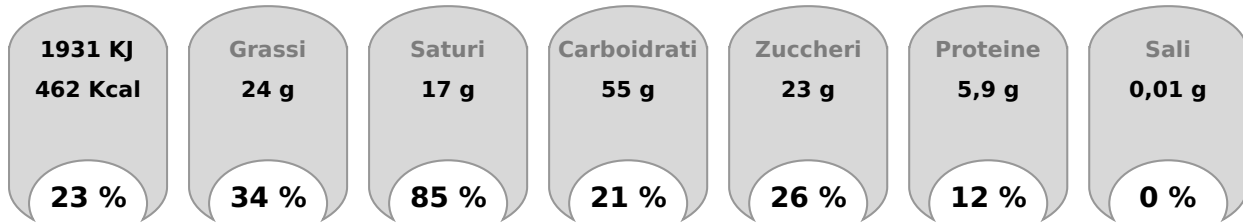
PRODOTTI PASTICCERIA

INGREDIENTI: Farina di **grano** tenero tipo "00" , **Butter** , Zucchero saccarosio , **Uova** di gallina intero , **Uova** di gallina tuorlo , Sale iodato



Può contenere: **Soia**

### VALORI NUTRIZIONALI (PER 100 G)



Rispetto il fabbisogno di un adulto medio (8400 Kj / 2000 Kcal)



## PASTA FROLLA INTEGRALE

PRODOTTI PASTICCERIA

INGREDIENTI: Farina di **frumento** integrale, **Burro**, Farina di **grano** tenero tipo "00", Zucchero Impalpabile, **Uova** di gallina tuorlo, Sale iodato



Può contenere: **Soia**

### VALORI NUTRIZIONALI (PER 100 G)

<b>1976 KJ</b> <b>473 Kcal</b>	<b>Grassi</b> <b>26 g</b>	<b>Saturi</b> <b>14 g</b>	<b>Carboidrati</b> <b>51 g</b>	<b>Zuccheri</b> <b>19 g</b>	<b>Proteine</b> <b>7,4 g</b>	<b>Sali</b> <b>0,37 g</b>
<b>24 %</b>	<b>37 %</b>	<b>70 %</b>	<b>20 %</b>	<b>21 %</b>	<b>15 %</b>	<b>6 %</b>

Rispetto il fabbisogno di un adulto medio (8400 Kj / 2000 Kcal)



## PASTA FROLLA MARGARINA

PRODOTTI PASTICCERIA

INGREDIENTI: Farina di **grano** tenero tipo "00", Margarina vegetale [Oli e grassi vegetali (80%) [Grassi [Palma, Cocco], Oli [Girasole]], Acqua, Sale (0,6%), Emulsionanti [Mono- e digliceridi degli acidi grassi E471, E322 (di girasole)], Conservante [E202], Correttore di acidità [Acido citrico], Aromi, Colorante [Beta-carotene E160a]], Zucchero saccarosio, **Uova** di gallina intero, **Uova** di gallina tuorlo, Sale iodato



Può contenere: **Soia, Latte**

### VALORI NUTRIZIONALI (PER 100 G)

<b>1930 KJ</b> <b>461 Kcal</b>	<b>Grassi</b> <b>24 g</b>	<b>Saturi</b> <b>12 g</b>	<b>Carboidrati</b> <b>55 g</b>	<b>Zuccheri</b> <b>22 g</b>	<b>Proteine</b> <b>5,8 g</b>	<b>Sali</b> <b>0,19 g</b>
<b>23 %</b>	<b>34 %</b>	<b>60 %</b>	<b>21 %</b>	<b>24 %</b>	<b>12 %</b>	<b>3 %</b>

Rispetto il fabbisogno di un adulto medio (8400 Kj / 2000 Kcal)



## PISTACCHI TOSTATI

DOLCI

INGREDIENTI: **Pistacchi** , Zucchero saccarosio , Cioccolato fondente extra (cacao 60% minimo) [Pasta di cacao, Zucchero, Burro di cacao, Emulsionante [Lecitina di **soia**], Aroma naturale di vaniglia], Cacao [Cacao in polvere, Correttore di acidità [Carbonato di potassio], Vanillina]



Può contenere: **Latte**

### VALORI NUTRIZIONALI (PER 100 G)

<b>2184 KJ</b> <b>525 Kcal</b>	<b>Grassi</b> <b>33 g</b>	<b>Saturi</b> <b>8,6 g</b>	<b>Carboidrati</b> <b>40 g</b>	<b>Zuccheri</b> <b>35 g</b>	<b>Proteine</b> <b>12 g</b>	<b>Sali</b> <b>0 g</b>
<b>26 %</b>	<b>47 %</b>	<b>43 %</b>	<b>15 %</b>	<b>39 %</b>	<b>24 %</b>	<b>0 %</b>

Rispetto il fabbisogno di un adulto medio (8400 Kj / 2000 Kcal)



## PISTACCHIO INTOLLERANTI

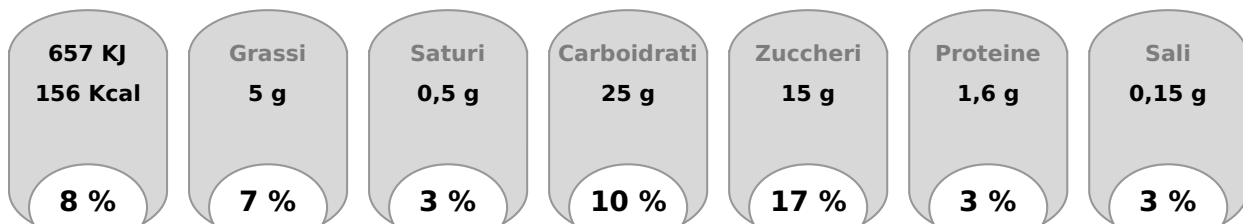
PRODOTTI SURGELATI

INGREDIENTI: Acqua , Sciroppo per sorbetti ad alta stabilità[Sciroppo di glucosio, Zucchero, Acqua, Destrosio, Fibra alimentare, Maltodestrine, Stabilizzante [Pectine E440]], Pasta pistacchio [**Pistacchi** tostati e raffinati, Colorante [E141]], Sciroppo di glucosio disidratato, Zucchero saccarosio , Destrosio monoidrato , Sale iodato



Può contenere: **Arachidi, Latte, Soia, Uova, Cereali contenenti glutine**

### VALORI NUTRIZIONALI (PER 100 G)



Rispetto il fabbisogno di un adulto medio (8400 Kj / 2000 Kcal)



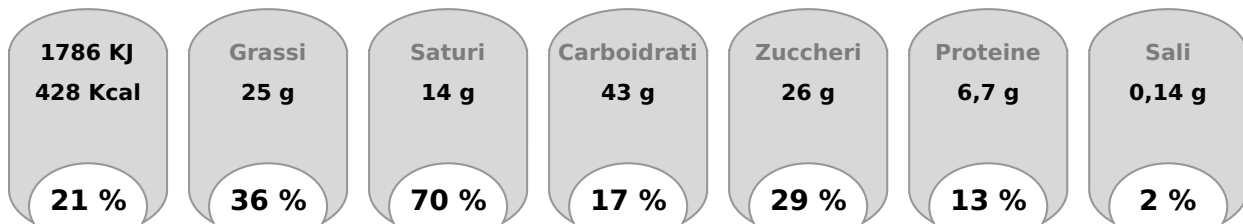
## PLUM CAKE

PRODOTTI FORNO

INGREDIENTI: **Butter** , Cioccolato fondente [Zucchero, Pasta di cacao, Burro di cacao, Emulsionante [Lecitina di **soia**], Aroma naturale di vaniglia], Zucchero , Farina di **grano** tenero tipo "00" , **Uova** di gallina intero , **Uova** di gallina tuorlo , Amido di mais , Farina di **mandorle** , Sciroppo di zucchero invertito [Zucchero, Acqua], Agente lievitante vanigliato [Difosfato disodico E450, Carbonato acido di sodio E500, Amido di mais, Stabilizzante [E470a], Aromi], Sale iodato



### VALORI NUTRIZIONALI (PER 100 G)



Rispetto il fabbisogno di un adulto medio (8400 Kj / 2000 Kcal)



## PUZZLE CIOCCOLATO FONDENTE

DOLCI

INGREDIENTI: Cioccolato fondente extra (cacao 60% minimo) [Pasta di cacao, Zucchero, Burro di cacao, Emulsionante [Lecitina di **soia**], Aroma naturale di vaniglia], Burro di cacao, Colorante Verde [E102, Blu brillante E133], Colorante Blu (E133)



Può contenere: **Frutta a guscio, Latte**

### VALORI NUTRIZIONALI (PER 100 G)

<b>2395 KJ</b> <b>576 Kcal</b>	<b>Grassi</b> <b>40 g</b>	<b>Saturi</b> <b>21 g</b>	<b>Carboidrati</b> <b>43 g</b>	<b>Zuccheri</b> <b>37 g</b>	<b>Proteine</b> <b>7,3 g</b>	<b>Sali</b> <b>0 g</b>
<b>29 %</b>	<b>57 %</b>	<b>105 %</b>	<b>17 %</b>	<b>41 %</b>	<b>15 %</b>	<b>0 %</b>

Rispetto il fabbisogno di un adulto medio (8400 Kj / 2000 Kcal)





## ROCHER

PRODOTTI SURGELATI

INGREDIENTI: Crema inglese [**Latte** AQ, **Uova** di gallina tuorlo, Zucchero], Copertura cioccolato bianco [Zucchero, **Nocciole**, Pasta di cacao, Burro di cacao, Emulsionante [E322]], **Panna** Nepi, Burro di cacao, Granella di **nocciole** extra, Pasta alla nocciola, Gelatina alimentare



### VALORI NUTRIZIONALI (PER 100 G)

<b>1939 KJ</b> <b>469 Kcal</b>	<b>Grassi</b> <b>41 g</b>	<b>Saturi</b> <b>17 g</b>	<b>Carboidrati</b> <b>18 g</b>	<b>Zuccheri</b> <b>17 g</b>	<b>Proteine</b> <b>5,8 g</b>	<b>Sali</b> <b>0,04 g</b>
<b>23 %</b>	<b>59 %</b>	<b>85 %</b>	<b>7 %</b>	<b>19 %</b>	<b>12 %</b>	<b>1 %</b>

Rispetto il fabbisogno di un adulto medio (8400 Kj / 2000 Kcal)



## SACHER VIENNA

DOLCI

INGREDIENTI: **Uova** di gallina albume, **Butter**, Cioccolato fondente extra (cacao 60% minimo) [Pasta di cacao, Zucchero, Burro di cacao, Emulsionante [Lecitina di **soia**], Aroma naturale di vaniglia], Farina di **grano** tenero tipo "00", **Uova** di gallina tuorlo, Zucchero, Zucchero Impalpabile, Sciroppo di zucchero invertito [Zucchero, Acqua]



Può contenere: **Frutta a guscio**

### VALORI NUTRIZIONALI (PER 100 G)

<b>1587 KJ</b> <b>380 Kcal</b>	<b>Grassi</b> <b>21 g</b>	<b>Saturi</b> <b>13 g</b>	<b>Carboidrati</b> <b>40 g</b>	<b>Zuccheri</b> <b>29 g</b>	<b>Proteine</b> <b>7 g</b>	<b>Sali</b> <b>0,11 g</b>
<b>19 %</b>	<b>30 %</b>	<b>65 %</b>	<b>15 %</b>	<b>32 %</b>	<b>14 %</b>	<b>2 %</b>

Rispetto il fabbisogno di un adulto medio (8400 Kj / 2000 Kcal)



## SOGGETTI NATALIZI CIOCCO LATTE

DOLCI

### VALORI NUTRIZIONALI (PER 100 G)

---

<b>0 KJ</b> <b>0 Kcal</b>	<b>Grassi</b> <b>g</b>	<b>Saturi</b> <b>g</b>	<b>Carboidrati</b> <b>g</b>	<b>Zuccheri</b> <b>g</b>	<b>Proteine</b> <b>g</b>	<b>Sali</b> <b>g</b>
<b>0 %</b>	<b>0 %</b>	<b>0 %</b>	<b>0 %</b>	<b>0 %</b>	<b>0 %</b>	<b>0 %</b>

Rispetto il fabbisogno di un adulto medio (8400 Kj / 2000 Kcal)



## STRACCIATELLA

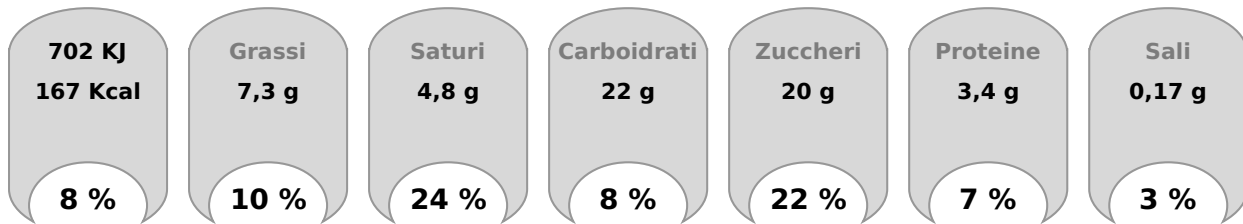
PRODOTTI SURGELATI

INGREDIENTI: Base Bianca [**Latte** AQ, Zucchero, **Panna** Nepi, Nevepann 50 [proteine del **latte**, destrosio, emulsionanti E471- E473, latte scremato in polvere, stabilizzanti E466- E410- E401- E440], **Latte** intero polvere, Destrosio monoidrato, Sciroppo di glucosio], Aroma vanillina in polvere, Stracciatella [Olio di cocco, Zucchero, Cacao magro in polvere (16%), Amido di mais, Aromi naturali]



Può contenere: **Arachidi, Frutta a guscio, Soia, Uova**

### VALORI NUTRIZIONALI (PER 100 G)



Rispetto il fabbisogno di un adulto medio (8400 Kj / 2000 Kcal)



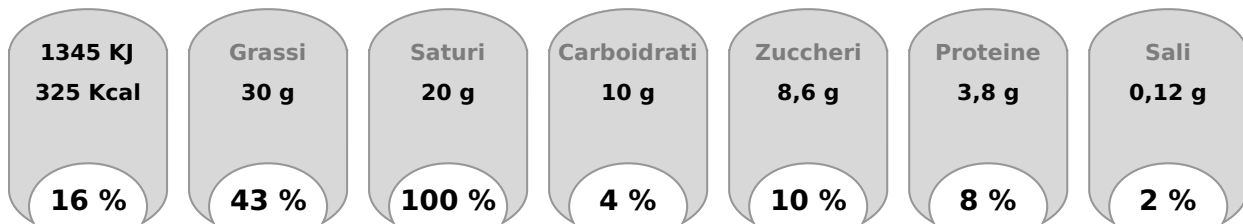
## TIRAMISÙ

PRODOTTI SURGELATI

INGREDIENTI: **Panna** Nepi , Mascarpone [Crema di **latte**, Correttore di acidità [Acido citrico]], Crema [**Latte** AQ, Zucchero, **Uova** di gallina tuorlo, **Uova** di gallina intero, Farina di **grano** tenero tipo "00", Amido di mais], Biscuit [Zucchero, **Uova** di gallina albume, Farina di **grano** tenero tipo "00", **Uova** di gallina tuorlo], Cacao [Cacao in polvere, Correttore di acidità [Carbonato di potassio], Vanillina], Semilavorato gusto caffè , Zabaione salsa [Marsala fine DOP, Zucchero, **Uova** di gallina tuorlo, Farina di **grano** tenero tipo "00"]



### VALORI NUTRIZIONALI (PER 100 G)



Rispetto il fabbisogno di un adulto medio (8400 Kj / 2000 Kcal)



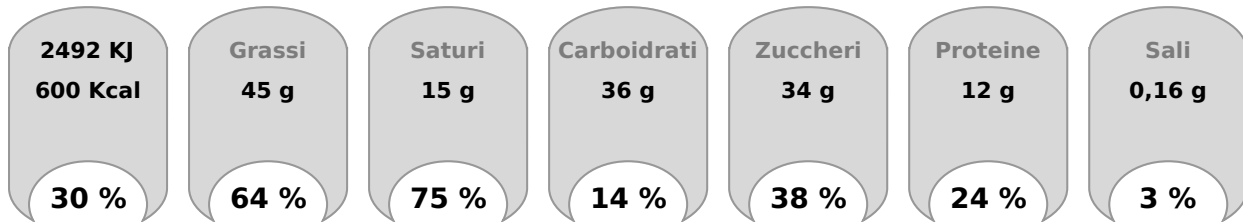
## TORRONE AL PISTACCHIO

DOLCI

INGREDIENTI: Cioccolato Bianco Edelweiss [Zucchero saccarosio, Burro di Cacao, latte scremato in polvere, siero di **latte** in polvere, Emulsionante: Lecitina di **soia**, vaniglia], Pasta di **pistacchio** , **Pistacchi**



### VALORI NUTRIZIONALI (PER 100 G)



Rispetto il fabbisogno di un adulto medio (8400 Kj / 2000 Kcal)



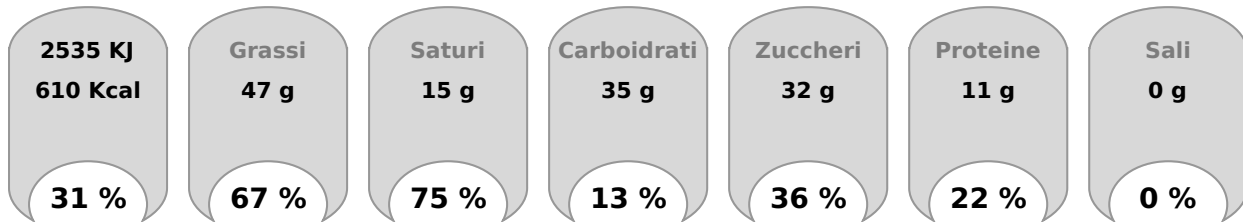
## TORRONE ALLA GIANDUIA

DOLCI

INGREDIENTI: Cioccolato finissimo al latte (cacao 33% minimo) [Zucchero, Burro di cacao, **Latte** intero in polvere, Pasta di cacao, **Latte** magro in polvere, Emulsionante [Lecitina di **soia**], Aroma naturale di vaniglia], Pasta alla nocciola, **Nocciole** secche



### VALORI NUTRIZIONALI (PER 100 G)



Rispetto il fabbisogno di un adulto medio (8400 Kj / 2000 Kcal)



## TRIS DI CIOCCOLATO

PRODOTTI SURGELATI

INGREDIENTI: **Panna** Nepi, Crema inglese [**Latte** AQ, **Uova** di gallina tuorlo, Zucchero], Cioccolato finissimo al latte (cacao 33% minimo) [Zucchero, Burro di cacao, **Latte** intero in polvere, Pasta di cacao, **Latte** magro in polvere, Emulsionante [Lecitina di **soia**], Aroma naturale di vaniglia], Cioccolato Bianco Edelweiss [Zucchero saccarosio, Burro di Cacao, latte scremato in polvere, siero di **latte** in polvere, Emulsionante: Lecitina di **soia**, vaniglia], Cioccolato fondente extra (cacao 60% minimo) [Pasta di cacao, Zucchero, Burro di cacao, Emulsionante [Lecitina di **soia**], Aroma naturale di vaniglia], Biscuit [Zucchero, **Uova** di gallina albume, Farina di **grano** tenero tipo "00", **Uova** di gallina tuorlo], Glassa a specchio [Zucchero, Sciroppo di glucosio, Cioccolato Bianco Edelweiss [Zucchero saccarosio, Burro di Cacao, latte scremato in polvere, siero di **latte** in polvere, Emulsionante: Lecitina di **soia**, vaniglia], Acqua, **Panna** Nepi, Gelatina alimentare], Gelatina alimentare



Può contenere: **Frutta a guscio**

### VALORI NUTRIZIONALI (PER 100 G)

<b>1529 KJ</b> <b>368 Kcal</b>	<b>Grassi</b> <b>28 g</b>	<b>Saturi</b> <b>16 g</b>	<b>Carboidrati</b> <b>23 g</b>	<b>Zuccheri</b> <b>21 g</b>	<b>Proteine</b> <b>5,6 g</b>	<b>Sali</b> <b>0,06 g</b>
<b>18 %</b>	<b>40 %</b>	<b>80 %</b>	<b>9 %</b>	<b>23 %</b>	<b>11 %</b>	<b>1 %</b>

Rispetto il fabbisogno di un adulto medio (8400 Kj / 2000 Kcal)





## VARIEGATO ALLA NOCCIOLATA

PRODOTTI SURGELATI

INGREDIENTI: Base Bianca [**Latte** AQ, Zucchero, **Panna** Nepi, Nevepann 50 [proteine del **latte**, destrosio, emulsionanti E471- E473, latte scremato in polvere, stabilizzanti E466- E410- E401- E440], **Latte** intero polvere, Destrosio monoidrato, Sciroppo di glucosio], Aroma vanillina in polvere , Base nocciola [Zucchero, Olio di semi di girasole , **Nocciole** (10%), **Latte** scremato in polvere, Cacao in polvere, Emulsionante [E322]]



### VALORI NUTRIZIONALI (PER 100 G)

<b>702 Kj</b> <b>167 Kcal</b>	<b>Grassi</b> <b>7,3 g</b>	<b>Saturi</b> <b>4,8 g</b>	<b>Carboidrati</b> <b>22 g</b>	<b>Zuccheri</b> <b>20 g</b>	<b>Proteine</b> <b>3,4 g</b>	<b>Sali</b> <b>0,17 g</b>
<b>8 %</b>	<b>10 %</b>	<b>24 %</b>	<b>8 %</b>	<b>22 %</b>	<b>7 %</b>	<b>3 %</b>

Rispetto il fabbisogno di un adulto medio (8400 Kj / 2000 Kcal)



## YOGURT

PRODOTTI SURGELATI

INGREDIENTI: Base Bianca [**Latte** AQ, Zuccheri, **Panna** Nepi, Nevepann 50 [proteine del **latte**, destrosio, emulsionanti E471- E473, latte scremato in polvere, stabilizzanti E466- E410- E401- E440], **Latte** intero polvere, Destrosio monoidrato, Sciroppo di glucosio], Yoggi [**Yogurt** scremato in polvere, **Latte** scremato in polvere, Acidificante [Acido citrico], Aromi]



Può contenere: **Soia**

### VALORI NUTRIZIONALI (PER 100 G)

<b>725 KJ</b> <b>173 Kcal</b>	<b>Grassi</b> <b>7,1 g</b>	<b>Saturi</b> <b>4,7 g</b>	<b>Carboidrati</b> <b>23 g</b>	<b>Zuccheri</b> <b>21 g</b>	<b>Proteine</b> <b>4,2 g</b>	<b>Sali</b> <b>0,21 g</b>
<b>9 %</b>	<b>10 %</b>	<b>24 %</b>	<b>9 %</b>	<b>23 %</b>	<b>8 %</b>	<b>4 %</b>

Rispetto il fabbisogno di un adulto medio (8400 Kj / 2000 Kcal)



## ZUCCOTTI

PRODOTTI SURGELATI

INGREDIENTI: **Panna** Nepi , Zucchero saccarosio , **Uova** di gallina tuorlo , **Uova** di gallina albume , Zucchero , Zabaione salsa [Marsala fine DOP, Zucchero, **Uova** di gallina tuorlo, Farina di **grano** tenero tipo "00"], Cioccolato fondente extra (cacao 60% minimo)[Pasta di cacao, Zucchero, Burro di cacao, Emulsionante [Lecitina di **soia**], Aroma naturale di vaniglia]



Può contenere: **Frutta a guscio**

### VALORI NUTRIZIONALI (PER 100 G)

<b>1455 KJ</b> <b>351 Kcal</b>	<b>Grassi</b> <b>31 g</b>	<b>Saturi</b> <b>19 g</b>	<b>Carboidrati</b> <b>15 g</b>	<b>Zuccheri</b> <b>15 g</b>	<b>Proteine</b> <b>3,1 g</b>	<b>Sali</b> <b>0,02 g</b>
<b>18 %</b>	<b>44 %</b>	<b>95 %</b>	<b>6 %</b>	<b>17 %</b>	<b>6 %</b>	<b>0 %</b>

Rispetto il fabbisogno di un adulto medio (8400 Kj / 2000 Kcal)



## ZUPPA INGLESE

PRODOTTI SURGELATI

INGREDIENTI: Base Bianca [**Latte** AQ, Zucchero, **Panna** Nepi, Nevepann 50 [proteine del **latte**, destrosio, emulsionanti E471- E473, latte scremato in polvere, stabilizzanti E466- E410- E401- E440], **Latte** intero polvere, Destrosio monoidrato, Sciroppo di glucosio], Preparato zuppa inglese [Zucchero, Sciroppo di glucosio, Estratti vegetali naturali, Aromi, Gomma arabica E414 (emulsionante), Tartrazina E102 (colorante), Ponceau 4R, Rosso cocciniglia A E124 (colorante)], pan di spagna [**Uova** di gallina intero, Zucchero saccarosio, Farina di **grano** tenero tipo "00", Aroma vanillina in polvere], Stracciatella [Olio di cocco, Zucchero, Cacao magro in polvere (16%), Amido di mais, Aromi naturali], Bagna per pasticceria [Acqua, Alcool etilico, Zucchero, Aromi, Coloranti [E122 (può influire negativamente sull'attività e l'attenzione dei bambini), E110, E151]]



Può contenere: **Arachidi, Frutta a guscio, Soia**

### VALORI NUTRIZIONALI (PER 100 G)

<b>710 KJ</b> <b>169 Kcal</b>	<b>Grassi</b> <b>7,1 g</b>	<b>Saturi</b> <b>4,6 g</b>	<b>Carboidrati</b> <b>23 g</b>	<b>Zuccheri</b> <b>22 g</b>	<b>Proteine</b> <b>3,3 g</b>	<b>Sali</b> <b>0,17 g</b>
<b>8 %</b>	<b>10 %</b>	<b>23 %</b>	<b>9 %</b>	<b>24 %</b>	<b>7 %</b>	<b>3 %</b>

Rispetto il fabbisogno di un adulto medio (8400 Kj / 2000 Kcal)